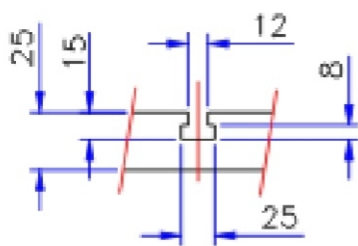
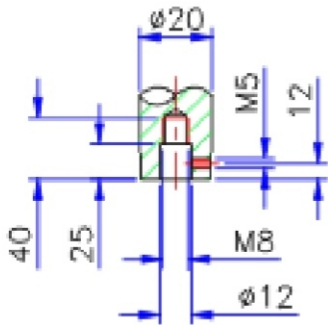


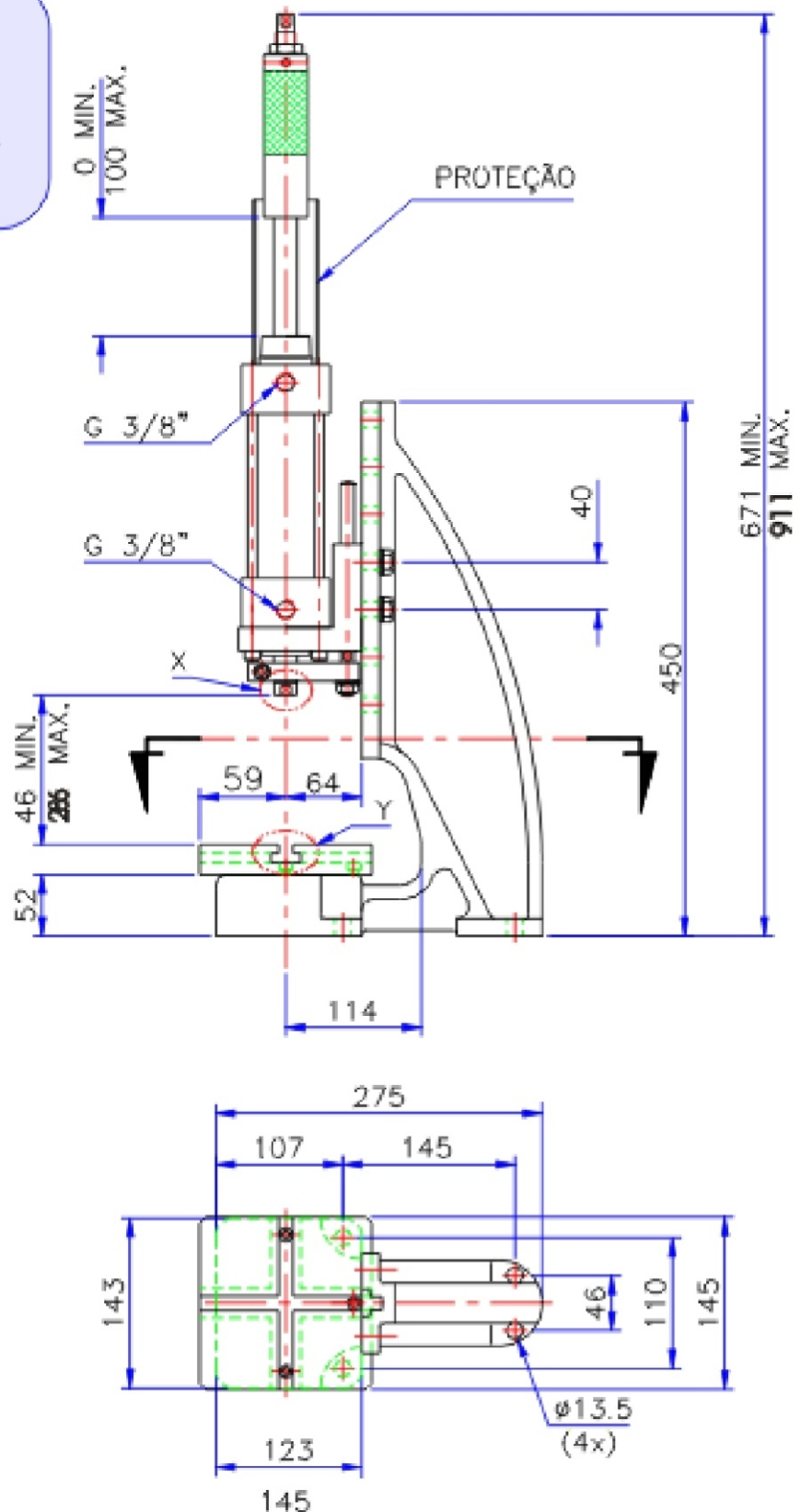


MODELO : PN 6341-0
REGULAGEM DE CURSO DE
0 A 100 mm
VÃO LIVRE REGULÁVEL DE
46 A 286 mm COM 6 POSIÇÕES
DE ALTURA DE 40 EM 40 mm
CILINDRO DUPLA AÇÃO Ø63

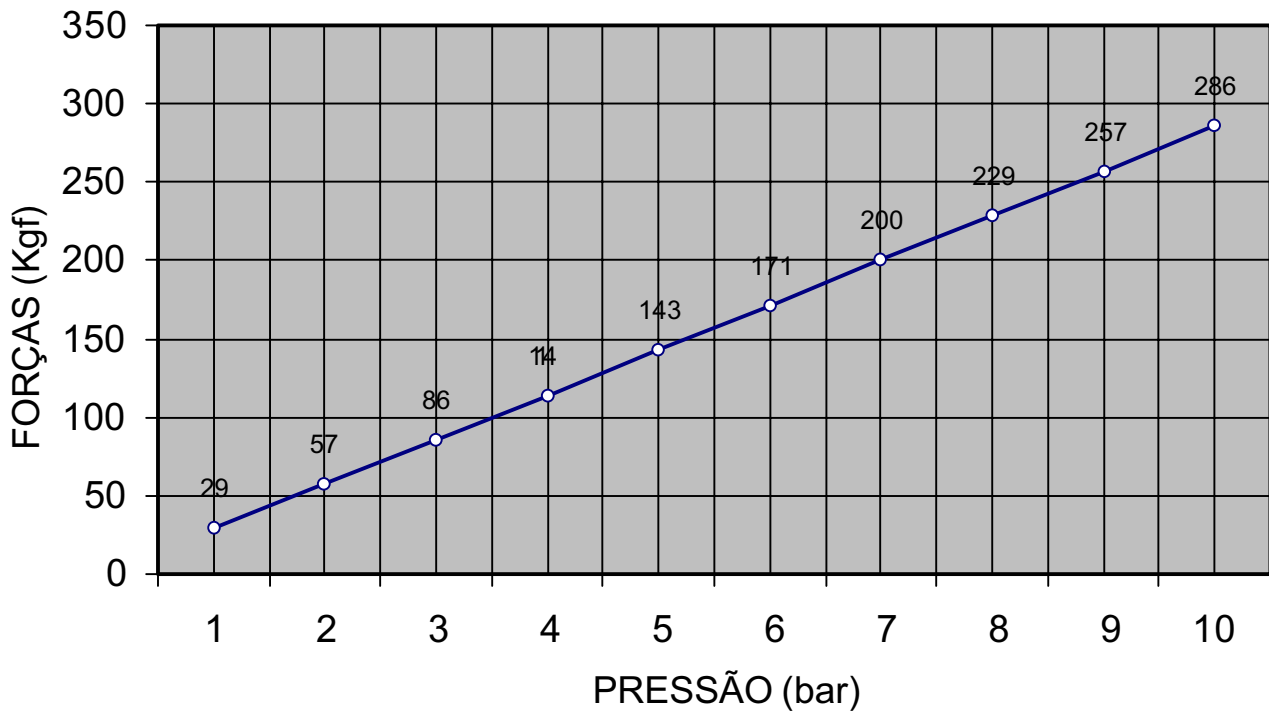
DETALHE (X)



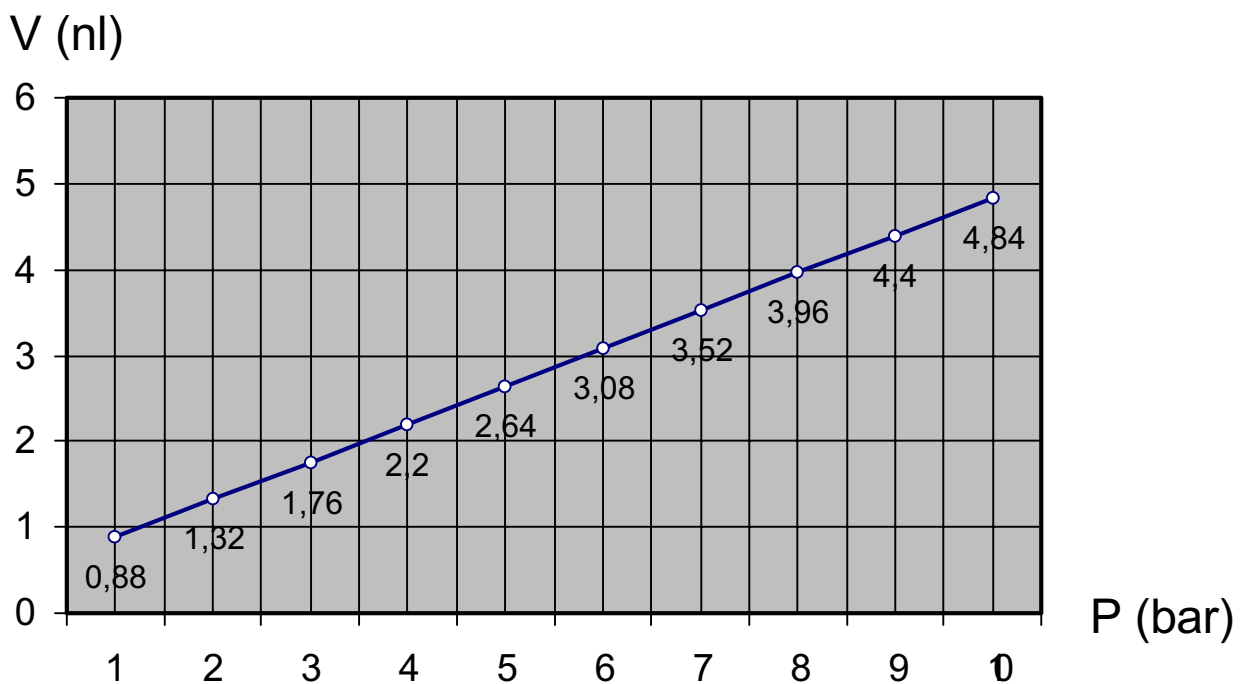
DETALHE (Y)



FORÇAS DE AVANÇO E RETORNO



CONSUMO DE AR



PARA AVANÇO + RETORNO
CURSO 100mm
1 pé³ = 28.3L

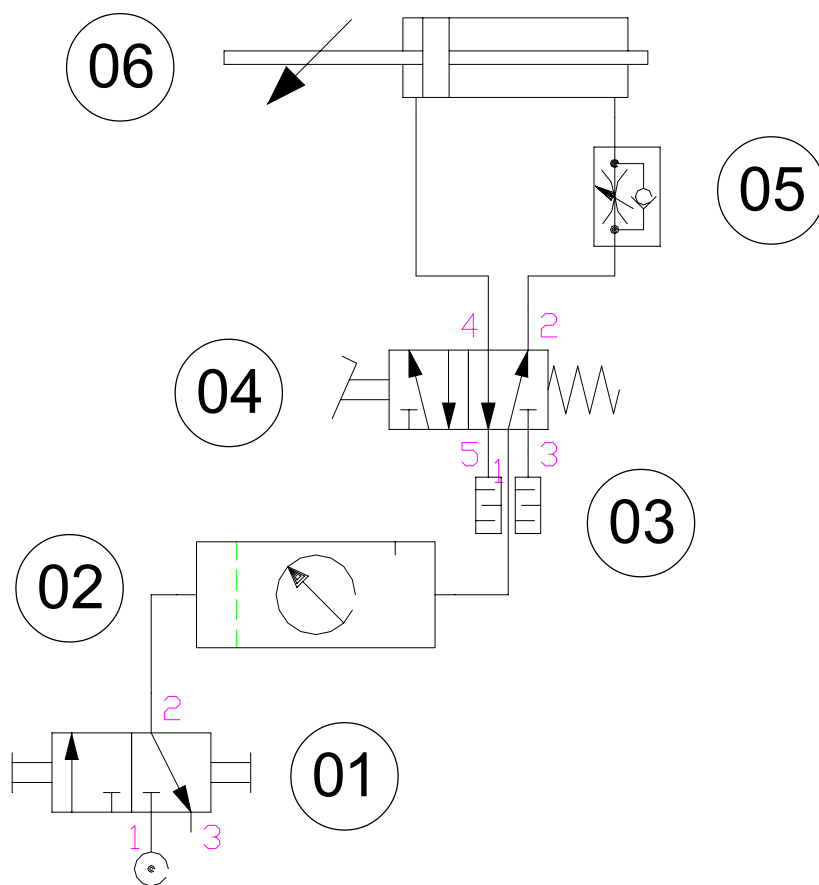
ACIONAMENTO PEDAL / MOLA 1/4"

código KPPAPM14

Acionando-se o pedal o cilindro avança, soltando o pedal o cilindro retorna.

KIT COMPOSTO POR:

- 01 VÁLVULA DESLIZANTE
- 02 CONJUNTO FIRELUB
- 03 SILENCIADOR DE ESCAPE
- 04 VÁLVULA 5/2 VIAS PEDAL / MOLA
- 05 VÁLVULA REGULADORA DE FLUXO
- 06 PRENSA



ACIONAMENTO BIMANUAL ELETRÔNICO



código KPPABE14-__

220 = 220V - 60Hz

024 = 24Vcc

Este comando é utilizado onde se necessita proteger o operador, pois o tempo máximo entre os sinais dos botões é de 0,5s, quando qualquer dos botões é liberado o sinal é cortado e o cilindro sobe, tensão de trabalho 220V - 60Hz ou 24Vcc

KIT COMPOSTO POR:

- 01 VÁLVULA DESLIZANTE
- 02 CONJUNTO FIRELUB
- 03 SILENCIADOR DE ESCAPE
- 04 VÁLVULA 5/2 VIAS SOLENOIDE / MOLA
- 05 VÁLVULA REGULADORA DE FLUXO
- 06 PRENSA (opcional)
- 07 BOTÃO DE ACIONAMENTO (VER NOTAS)
- 08 BLOCO DE SIMULTANIEDADE
- 09 BOBINA

NOTAS:
BOTÕES DISPONÍVEIS NAS VERSÕES
COGUMELO / MOLA ø22mm
OU BOTÕES SOFT TOUCH

