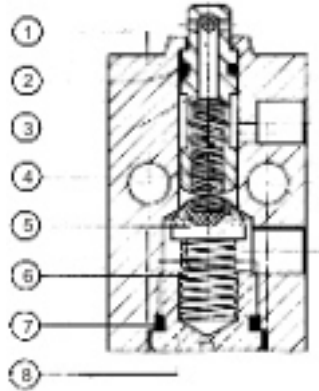


ESPECIFICAÇÕES TÉCNICAS:

Conexão: M5.
Secção Nominal: 2mm².
Pressão de Trabalho: 0 a 8 bar.
Temperatura de Trabalho: -7 a +85°C.
Fluido: Ar ou gases semelhantes não corrosivos.

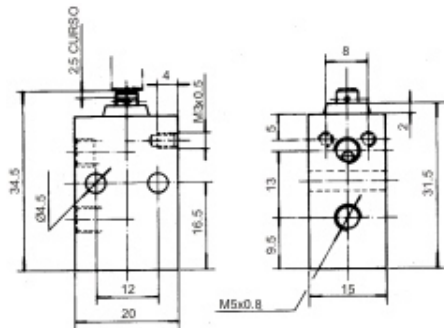
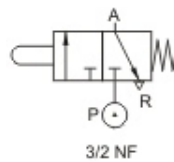


POS.	QTDE.	DENOMINAÇÃO
1	1	CORPO
2	1	ORING*
3	1	PISTÃO
4	1	MOLA SUPERIOR*
5	1	AGULHA DE VEDAÇÃO*
6	1	MOLA INFERIOR*
7	1	ORING*
8	1	GUIA DA MOLA

ATUAÇÃO POR PINO



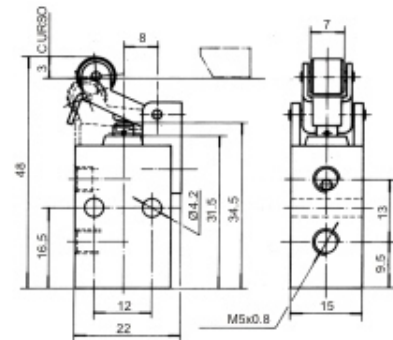
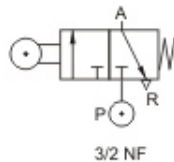
CÓDIGO: 1102EA



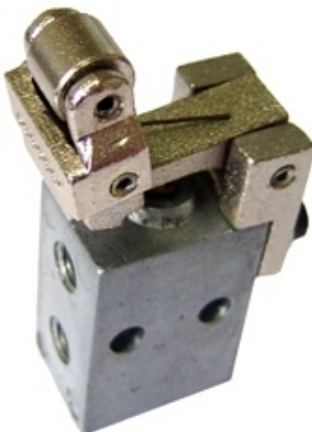
ATUAÇÃO POR ROLETE



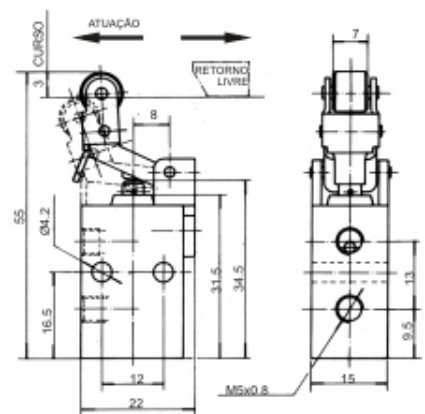
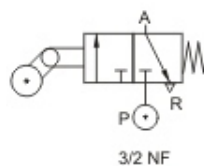
CÓDIGO: 1120EA



ATUAÇÃO POR GATILHO

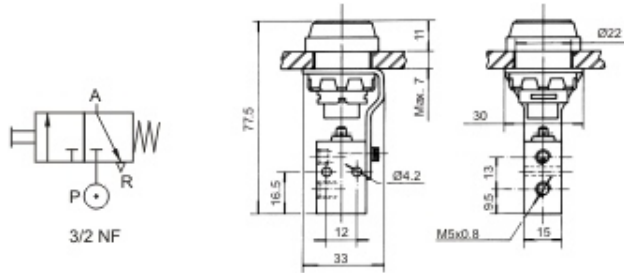


CÓDIGO: 1121EA

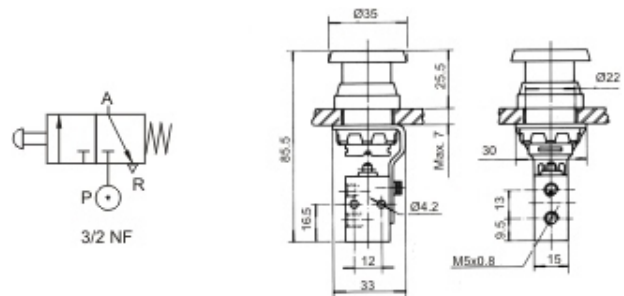




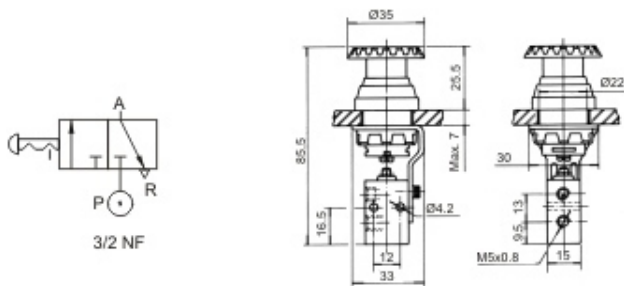
ATUAÇÃO BOTÃO INTERNO



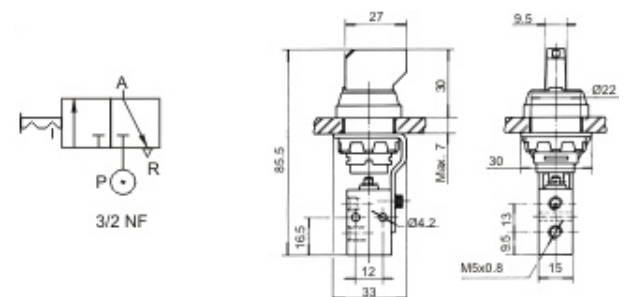
ATUAÇÃO BOTÃO COGUMELO



ATUAÇÃO BOTÃO COM TRAVA

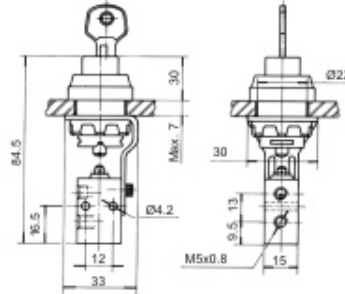
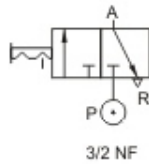


ATUAÇÃO BOTÃO SELETOR





ATUAÇÃO BOTÃO COM CHAVE



BOTÃO INTERNO



CÓDIGO: BIMM5

BOTÃO COGUMELO



CÓDIGO: BCMM5

BOTÃO COM TRAVA



CÓDIGO: BCTM5

BOTÃO SELETOR



CÓDIGO: BSTM5

BOTÃO COM CHAVE



CÓDIGO: BKTM5