

KIT BIMANUAL PARA COMANDO DE PRENSA



Este comando é utilizado onde se necessita proteger o operador, pois o tempo máximo entre os sinais dos botões é de 0,5s. Quando qualquer dos botões é liberado, o sinal é cortado e o cilindro sobe.

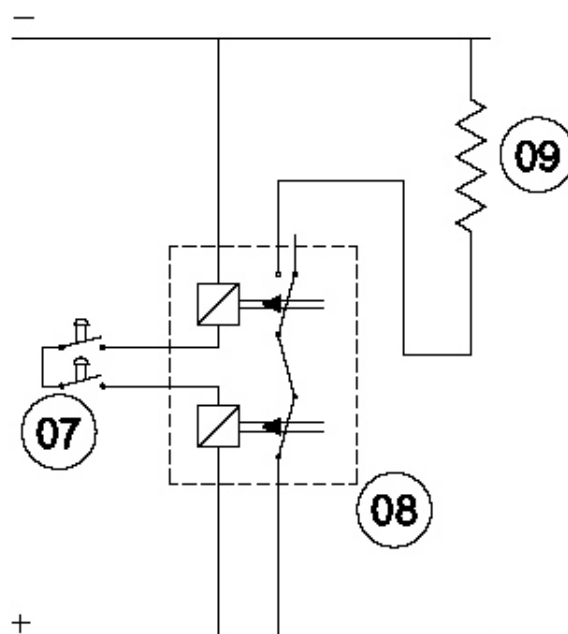
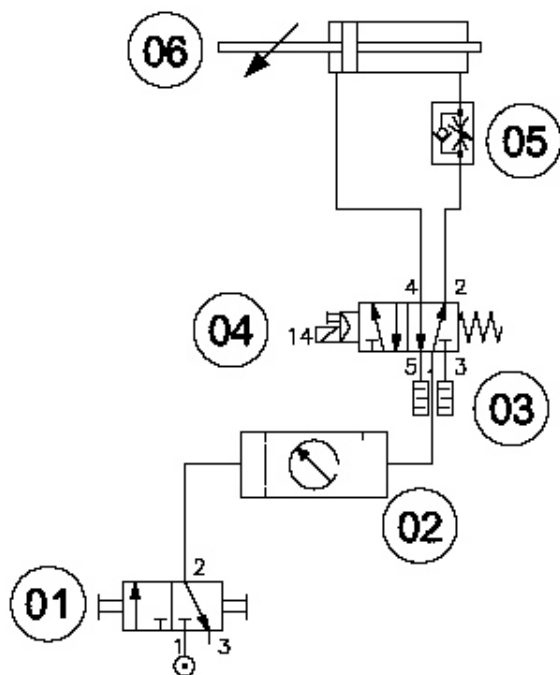
Tensão de trabalho: 220V - 60Hz ou 24Vcc.

Especificação: O kit deverá ter a mesma conexão do cilindro da prensa.

MODELO	VOLTAGEM	CONEXÃO	VAZÃO
KPPABE14220	220V 60Hz	1/4 BSP	1100 NI
KPPABE14024	24V cc	1/4 BSP	1100 NI
KPPABE12220	220V 60Hz	1/2 BSP	4600 NI
KPPABE12024	24V cc	1/2 BSP	4600 NI
KPPABE34220	220V 60Hz	3/4 NPT	9500 NI
KPPABE34024	24V cc	3/4 NPT	9500 NI

KIT COMPOSTO POR:

ITEM	QTDE	DESCRIÇÃO
1	1	VÁLVULA DESLIZANTE
2	1	CONJUNTO FIRELUB
3	2	SILENCIADOR DE ESCAPE
4	1	VÁLVULA 5/2 VIAS SOLENÓIDE/MOLA
5	1	VÁLVULA REGULADORA DE FLUXO
6	-	CILINDRO OU PRENSA
7	2	BOTÃO DE ACIONAMENTO (VER NOTAS)
8	1	BLOCO DE SIMULTANEIDADE
-	2	CONECTOR COTOVELO
-	5	CONECTOR RETO
-	6	METROS E MANGUEIRA



**DISPOSITIVO DE SEGURANÇA PARA ACIONAMENTO DE PRENSAS
EXCÊNTRICAS**



CÓDIGOS:
BPEE 220 - 220V - 60Hz
BPEE 024 - 24V CC

CONJUNTO DE SEGURANÇA BIMANUAL PARA PRENSAS EXCÊNTRICAS
Trata-se de um comando projetado para permitir total segurança ao operador da prensa. Os dois botões de comando deverão ser acionados simultaneamente.
(diferença máxima de 0,5 s entre sinais)

CARACTERÍSTICAS TÉCNICAS:

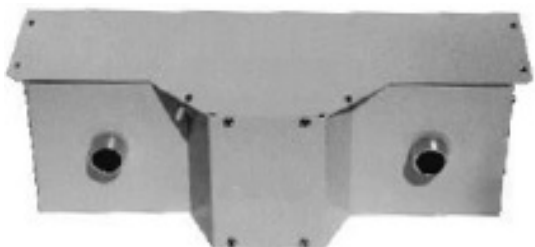
Pressão de trabalho: 2 a 10 bar.
Consumo: 1,5NL (6 bar).
Tempo admissível entre os sinais dos botões: 0,5 s.
Tempo de atuação do corte de sinal (regulável): 0 a 20 s.
Força do cilindro: 75 Kgf (6 bar)
Curso do cilindro: 75 mm.
Tensão: 220V 60Hz ou 24V CC.

CONJUNTO COMPOSTO DE:

- Suporte para fixação dos botões.
- Cilindro ISO articulação traseiro.
- Suporte tras. macho.
- Pino de articulação.
- Garfo para ponta da haste.
- 02 válvulas comando botão / mola.

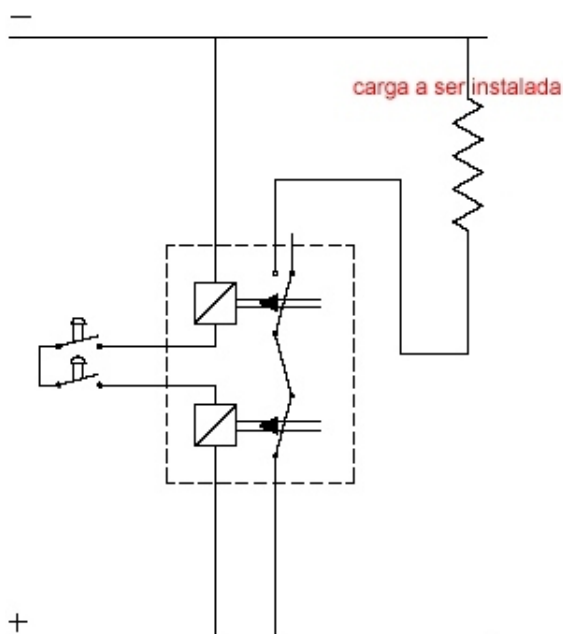
*** ACEITO PELO MINISTÉRIO DO TRABALHO.**

**ELÉTRICO
KIT BIMANUAL ELÉTRICO**



CÓDIGO	DESCRIÇÃO
BME220	Bimaneuvel elétrico com botões internos 220V 60Hz
BME024	Bimaneuvel elétrico com botões internos 24V CC
BME220CS	Bimaneuvel elétrico com botões internos 220V 60Hz e corte de sinal de 0 a 15s
BME024CS	Bimaneuvel elétrico com botões internos 24V CC e corte de sinal de 0 a 15s

*** Não inclui parte pneumática.**



BOTÕES DE ACIONAMENTO

BOTÃO INTERNO



CÓDIGO	BIMV22	BIMM22
COR	VERDE	VERMELHO
CONTATOS	1 NA + 1 NF	1 NA + 1 NF
AVANÇO	BOTÃO INTERNO	BOTÃO INTERNO
RETORNO	MOLA	MOLA
Ø FIXAÇÃO	22	22
TENSÃO	250V (5A)	250V (5A)
PROTEÇÃO	IP 40	IP 40

BOTÃO COGUMELO



CÓDIGO	BCTM22
COR	VERMELHO
CONTATOS	1 NA + 1 NF
AVANÇO	BOTÃO COGUMELO
RETORNO	TRAVA
Ø FIXAÇÃO	22
TENSÃO	250V (5A)
PROTEÇÃO	IP 40

BOTÃO CHAVE



CÓDIGO	BKTC22
COR	CROMADO
CONTATOS	1 NA + 1 NF
AVANÇO	CHAVE
RETORNO	TRAVA
Ø FIXAÇÃO	22
TENSÃO	250V (5A)
PROTEÇÃO	IP 40

BOTÃO COGUMELO



CÓDIGO	BCM22	BCMM22
COR	VERDE	VERMELHO
CONTATOS	1 NA + 1 NF	1 NA + 1 NF
AVANÇO	BOTÃO COGUMELO	BOTÃO COGUMELO
RETORNO	MOLA	MOLA
Ø FIXAÇÃO	22	22
TENSÃO	250V (5A)	250V (5A)
PROTEÇÃO	IP 40	IP 40

BOTÃO SELETOR



CÓDIGO	BSTP22
COR	PRETO
CONTATOS	1 NA + 1 NF
AVANÇO	BOTÃO SELETOR
RETORNO	TRAVA (2 POS.)
Ø FIXAÇÃO	22
TENSÃO	250V (5A)
PROTEÇÃO	IP 40

RELÊ BIMANUAL



FUNÇÃO	CÓDIGO	TENSÃO	CARACTERÍSTICAS
BIMANUAL	ELBI220	220V 60Hz	0,5 segundos
BIMANUAL	ELBI024	24V CC	0,5 segundos

CONTATOS: 1 reversível.

MONTAGEM: Trilho DIN 35 mm.

* **CARACTERÍSTICAS:** Segurança intrínseca, tempo máximo entre sinais, sem tensão nos botões.