

# **CILINDRO MINIATURA C3**



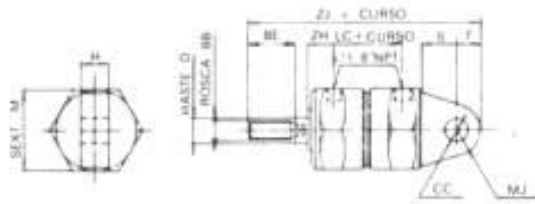
**CILINDRO TIPO MINIATURA**

De tamanho reduzido e facilmente adaptável, este cilindro é empregado no acionamento de pequenos dispositivos, ou na execução de serviços leves em máquinas, principalmente onde haja limite de espaço. Sua velocidade é elevada.

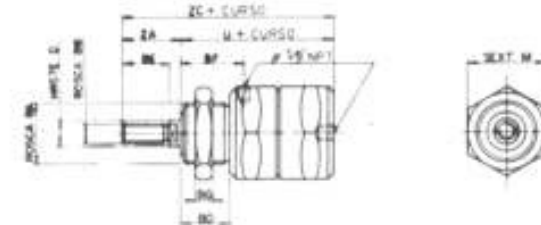
CIL.	1/2"	3/4"	1"
BA	5/8"-18	3/4"-16	1"-14
BB	1/4"-28	5/16"-24	5/16"-24
BD	18,5	20,0	20,0
BE	15	20	20
BF	25	27	27
BG	7,0	8,0	8,0
BU	10	10	10
CC	6,4	8,1	10,1
CE	6,5	8,5	12,5
CH	3,2	4,0	6,0
D	1/4"	3/8"	3/8"
d	6,3	8,0	10,0
DA	114	115	118
H	6,3	8,0	12,0
L	13,4	17	25
LA	30	30	36
LC	31	32	30
LM	4	6,5	6,5
LS	7	9	9
LT	1,5	3	3
M	13/16"	1 1/16"	1 5/16"
MJ	7	11	11
N	6,35	8,0	9,5
NK	62,25	93,37	124,5
OP	5,5	8	8
PT	25	25	30
S	10	16	16
T	7	11	11
TC	29	35	40
U	60	65	65
UC	30	29	29
V	16	24	28
VE	34	51	68
XY	16	16	16
Y	36,25	67,37	98,5
ZA	21	26	26
ZC	81	91	91
ZE	108	121	118
ZH	13	13	10
ZI	100	150	200
ZJ	90	105	102



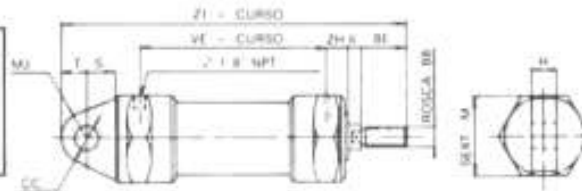
**PINO**  
Montagem P  
Dupla ação



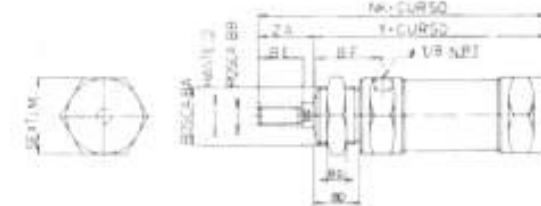
**PESCOÇO**  
Montagem D  
Dupla ação



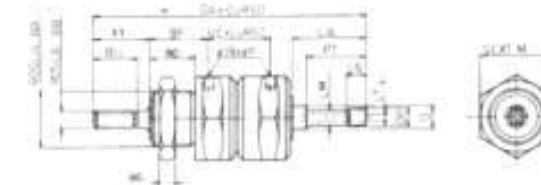
**TIPO 1 ou 2**  
Montagem P  
Simple ação



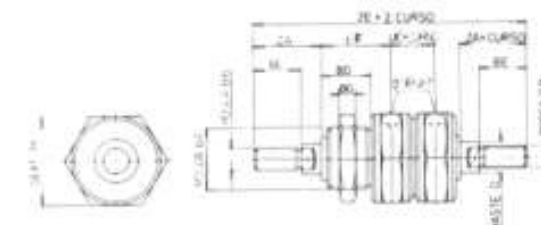
**TIPO 1 ou 2**  
Montagem D  
Simple ação



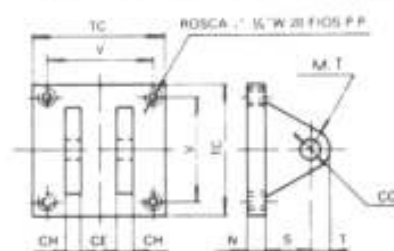
**TIPO 9**  
Montagem D  
Sopro



**TIPO 3**  
Montagem D  
Haste passante



**SUPORTE TRASEIRO "FEMEA"**



**Principais características:**

- Corpo totalmente construído em latão.
- Cilindro de parede grossa, rigorosamente calibrada.
- Haste de aço revestido com cromo duro.
- Vedação interna perfeita elimina qualquer possibilidade de vazamento (testado com ácidos e gases).
- Dispensa manutenção.

**PINO PARA ARTICULAÇÃO**

